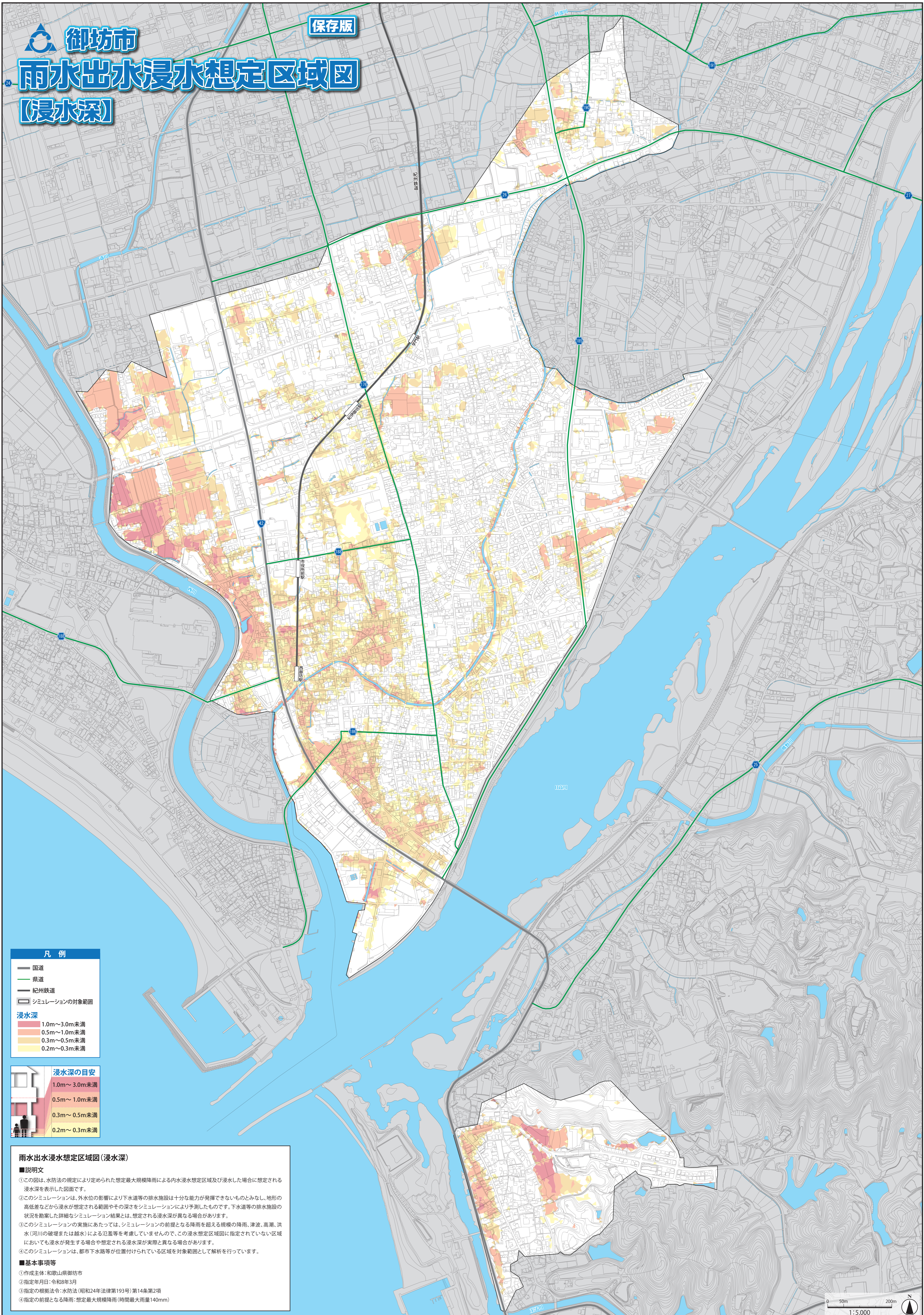


雨水出水浸水想定区域図

(浸水深)



凡例

- 国道
- 県道
- 紀州鉄道
- シミュレーションの対象範囲

浸水深

- 1.0m～3.0m未満
- 0.5m～1.0m未満
- 0.3m～0.5m未満
- 0.2m～0.3m未満

浸水深の目安

- 1.0m～3.0m未満
- 0.5m～1.0m未満
- 0.3m～0.5m未満
- 0.2m～0.3m未満

雨水出水浸水想定区域図(浸水深)

■説明文

- この図は、水防法の規定により定められた想定最大規模降雨による内水浸水想定区域及び浸水した場合に想定される浸水深を表示した図面です。
- このシミュレーションは、外水位の影響により下水道等の排水施設は十分な能力が発揮できないものとみなし、地形の高低差などから浸水が想定される範囲やその深さをシミュレーションにより予測したものです。下水道等の排水施設の状態を勘案した詳細なシミュレーション結果とは、想定される浸水深が異なる場合があります。
- このシミュレーションの実施にあたっては、シミュレーションの前提となる降雨を超える規模の降雨、津波、高潮、洪水(河川の破壊または越水)による氾濫等を考慮していませんので、この浸水想定区域図に指定されていない区域においても浸水が発生する場合や想定される浸水深が実際と異なる場合があります。
- このシミュレーションは、都市下水道等が位置付けられている区域を対象範囲として解析を行っています。

■基本事項等

- 作成主体:和歌山県御坊市
- 指定年月日:令和8年3月
- 指定の根拠法令:水防法(昭和24年法律第193号)第14条第2項
- 指定の前提となる降雨:想定最大規模降雨(時間最大雨量140mm)