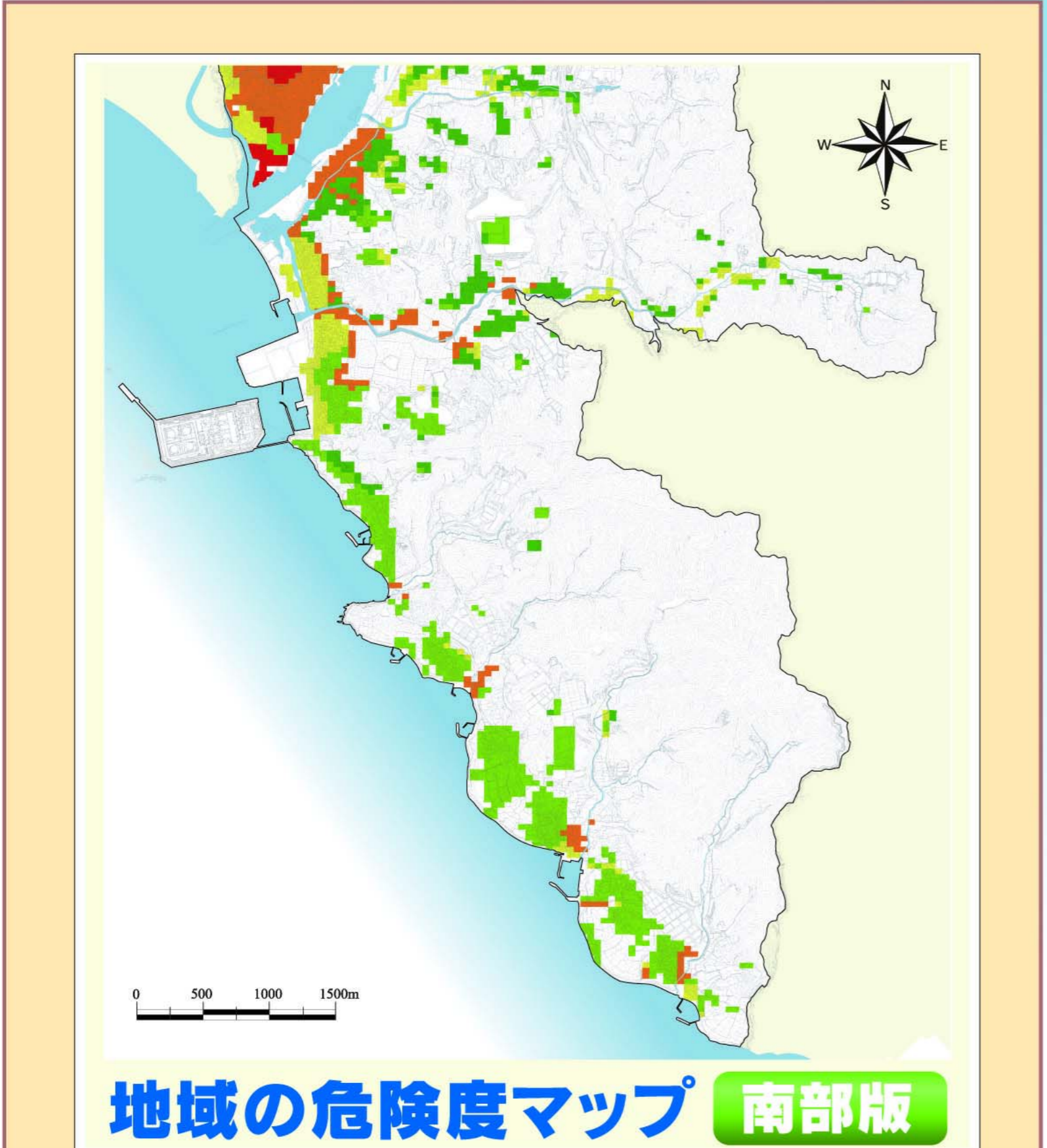
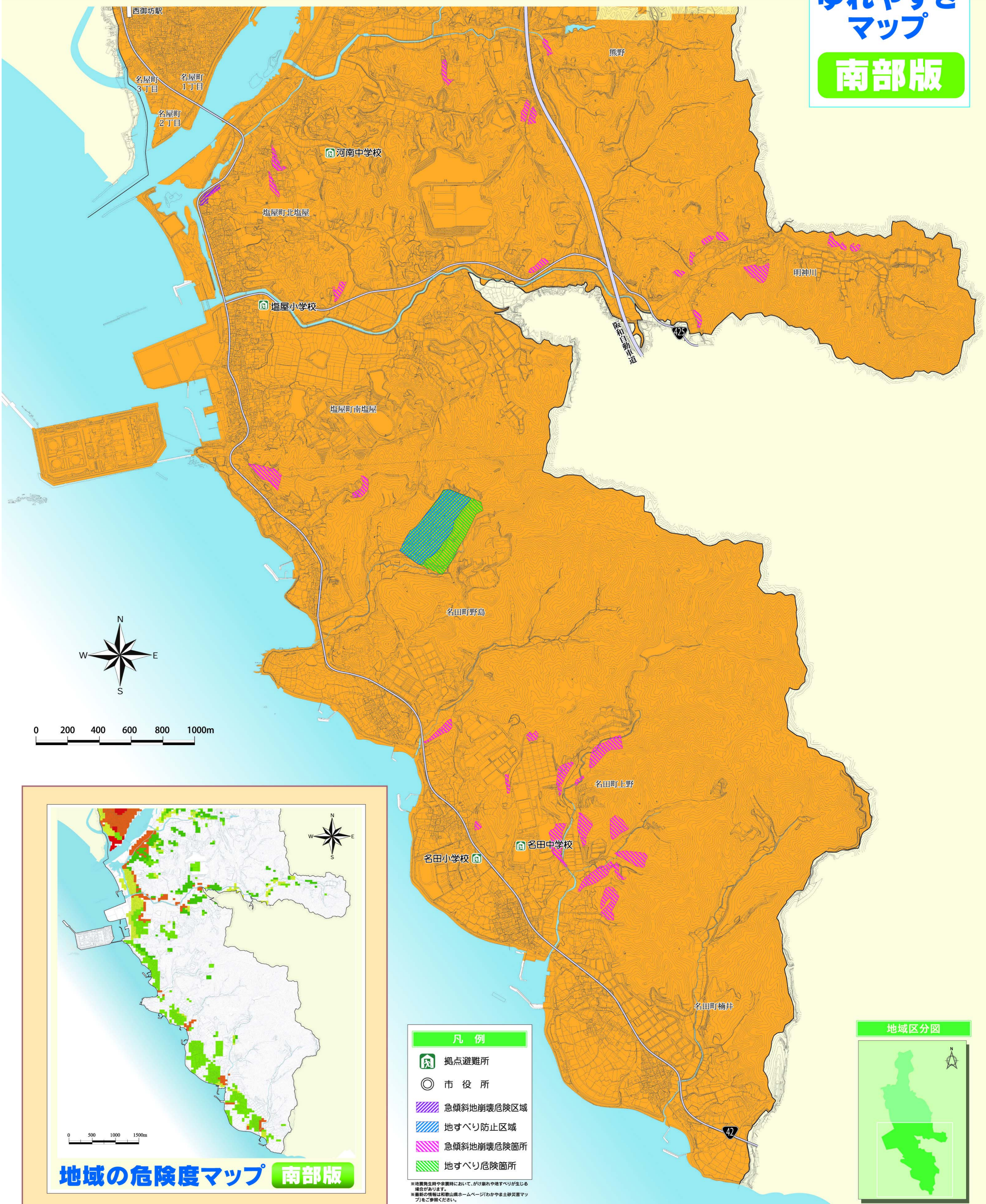
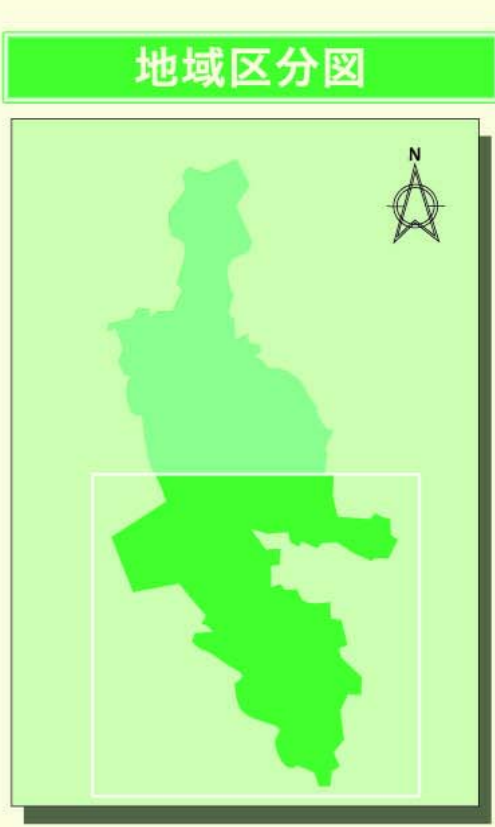


ゆれやすさマップ 南部版



- ### 凡例
- 拠点避難所
 - 市役所
 - 急傾斜地崩壊危険区域
 - 地すべり防止区域
 - 急傾斜地崩壊危険箇所
 - 地すべり危険箇所



予測震度で倒壊すると考えられる建物の割合 (家屋全棟数率)

大		40%~49%*	倒壊する建物の割合が40~49%と考えられる地域
		30%~39%	倒壊する建物の割合が30~39%と考えられる地域
		20%~29%	倒壊する建物の割合が20~29%と考えられる地域
		10%~19%	倒壊する建物の割合が10~19%と考えられる地域
小		0%~9%	倒壊する建物の割合が0~9%と考えられる地域

※計算上の上限値は48%です

拠点避難所一覧

平成20年3月現在

名称	所在地	電話番号
御坊小学校	箇226	22-3131
御坊中学校	島10	22-3486
湯川小学校	湯川町小松原179	22-0910
湯川中学校	湯川町小松原50	22-0778
藤田小学校	藤田町藤井2047-1	22-0480
野口小学校	野口761	22-0437
河南中学校	塩屋町北塩屋300	22-0749
塩屋小学校	塩屋町南塩屋17	22-0859
名田小学校	名田町野島326	22-2334
名田中学校	名田町上野1348-15	22-2314

①津波が発生するとおぼわれる地震の場合は使用できません。

地震の震度予測結果とゆれの程度 (計測震度)

大		震度6強	立っていることができず、はわないと動くことができない。
		震度6弱	立っていることが困難になる。
小		震度5強	非常に恐怖を感じる。多くの人が、行動に支障を感じる。

(気象庁ホームページより)