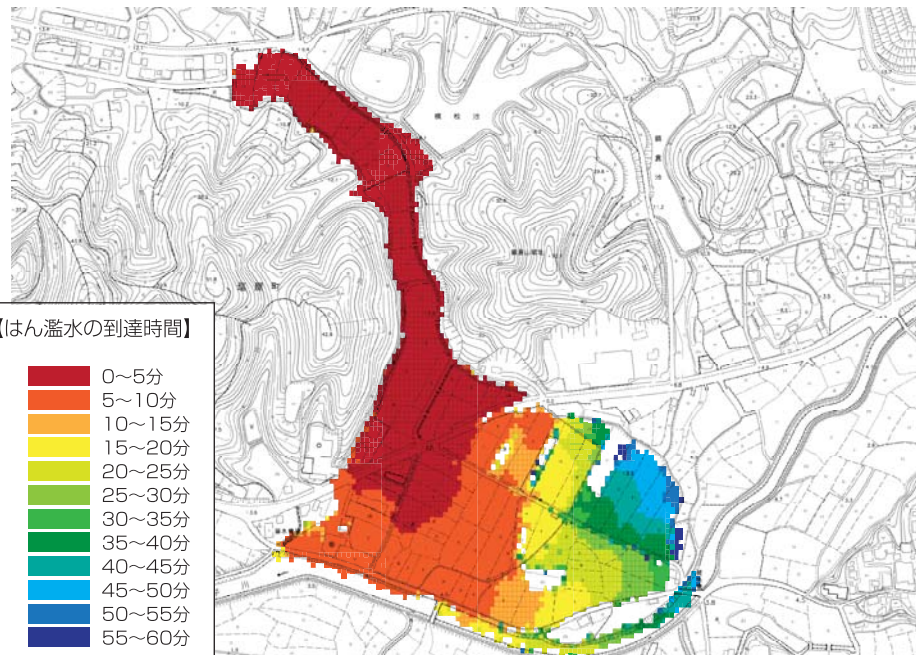




- この地図は、地震や大雨によって、横松池の堤防が決壊し総貯水量が流出した場合に想定される浸水範囲及び浸水時の水深を示しています。
- 浸水範囲等は、国土地理院の標高点（DEM）を使用してはん濫解析シミュレーションを行ったものです。実際の浸水範囲等は、ため池の貯水量、堤体の被害の程度、周辺の土地利用の状況等で異なり、記載されている範囲以外においても被害は発生する可能性があります。

はん濫水到達時間 【横松池】



堤高	5.1m
堤長	74m
総貯水量	37,800m ³

○ 防災倉庫

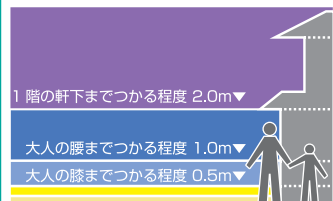
北塩屋 六豆山

塩屋王子神社

○ 防災倉庫

① 塩屋小学校

浸水深

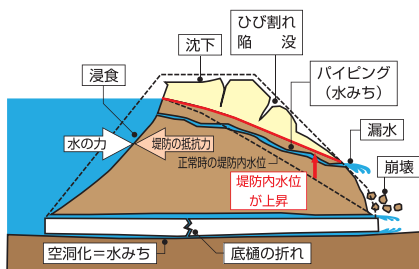


- 2.0m以上
- 1.0m～2.0m未満
- 0.5m～1.0m未満
- 0.25m～0.5m未満
- 0.25m未満

凡例

- 拠点避難所
- 緊急避難先
- 防災倉庫
- 避難時注意範囲
- 避難の方向
- 国道

こんなとき、ため池が危ない!!



大雨時

- 急激な水位上昇により、流水が堤体を越えようとする場合
- 漏水が急激に増えた場合や漏水に溺りが生じた場合
- 堤体が陥没し、漏水が生じた場合

地震時（震度4以上）

- 堤体の陥没やひび割れが発生し、急激な漏水量の増加や漏水に溺りが生じた場合

避難所

【拠点避難所】

① 塩屋小学校

<所在地>

塩屋町南塩屋17

<電話>

0738-22-0859



1:5,000

0 50 100 150 200 250m