

# そらまめサポート

子育て家庭応援事業

## 地域の家庭でお子さんを預かります。

水ぼうそうになったので  
しばらく  
保育園に行けない…



なやま存～

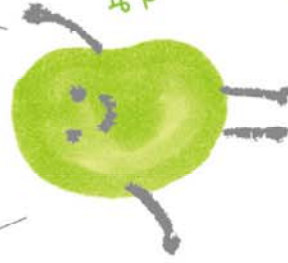
たとえばこんなとき…

急な発熱  
でもすぐにはお迎えに行けない  
代わりに病院に  
連れて行ってもらえたら…



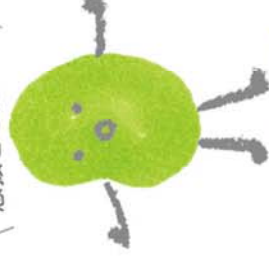
どうしょ～!

習い事の送迎して  
もらいたいな。



よろしく  
です。

子育ては大変。  
たまには  
息抜きしたい…

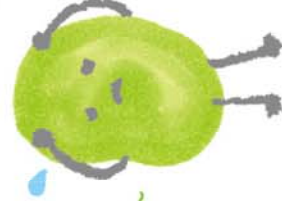


リフレッシュした5  
元気になるよね。

いいよ～  
うちで預かるよ～



急な残業で子どもを  
迎えに行けなくなった…



困ったな～

御坊市  
ファミリー・サポート・センター  
**利用会員  
募集**  
登録無料

御坊市そらまめサポート事務所

〒644-0002 和歌山県御坊市藪226 御坊小学校内

Tel.0738-20-9012 Fax.0738-20-9013

メール gsora@comdesign-npo.com

ホームページ <http://gf.kii-kodomo.jp>

開所時間 月～金曜/9:00～17:00 土曜/10:00～15:00

(日・祝、年末年始を除く)

メールQR



ホームページQR

