

## 休日の急患診療のお知らせ 病一診連携休日 急患診療室

急病でどうしても受診が必要な方が対象です。診療にあたるスタッフも限られており、薬も必要最小限しか処方できません。軽微な症状の場合は、本来の診療時間内にかかりつけ医にて受診してください。

受診する場合は電話等で事前にご相談ください。

場所 ひだか病院  
電話 0738-22-1111

### ◆日曜・祝日の救急診療

※年末年始（12月31日～1月3日）含む

時間

10:00～12:00

13:00～16:00

診療科目

当日の診療医師により専門診療科目は異なります。

担当医師

日高医師会所属の医師が輪番で対応します。必要に応じて、ひだか病院の医師に引き継ぎます。

### ◆土曜日の小児救急診療

※ただし、土曜日が祝日の場合は除く

時間

15:00～20:00

（受付19:30まで）

診療科目

小児科

担当医師

開業小児科専門医、北出病院勤務小児科医、ひだか病院勤務小児科医の輪番で対応します。

※詳しくは、市ホームページをご確認ください。



防災行政無線の放送を聞き逃したときは  
専用電話「0738-22-9990」をご利用ください。放送内容を電話で確認できます。

問 市消防本部  
0738-22-0800  
0738-22-5192



令和8年1月1日から「林野火災注意報・林野火災警報」の運用が始まりました。発令状況は、市ホームページで確認できます。警報のみ、防災行政無線放送（市内放送）でもお知らせします。詳しくは、次の二次元コードから市ホームページをご確認ください。

林野火災注意報・警報の運用が始まりました

## 御坊市農業委員及び農地利用最適化推進委員の募集

産業振興課では「農業委員」及び「農地利用最適化推進委員」の募集を行います。

詳しくは、産業振興課へお問い合わせいただくか、右の二次元コードから市ホームページをご覧ください。



### ◆募集概要

	農業委員	農地利用最適化推進委員
募集人員	14人	8人
任期	令和8年7月20日 ～令和11年7月19日	令和8年7月下旬（委嘱日） ～令和11年7月19日
職務内容	農業委員会総会等における許認可業務等	農地利用最適化の推進のための現場活動等
報酬	20,000円／月	15,000円／月
資格	農業に関する識見を有し、農地等の利用の最適化の推進に関する事項等の職務を適切に行うことができる方	農地等の利用の最適化の推進に熱意と識見を有し、この職務を適切に行うことができる方
募集期間	2月27日（金）～3月26日（木）	

### ◆申し込み・問い合わせ

産業振興課 ☎0738-23-5510 FAX0738-22-4120

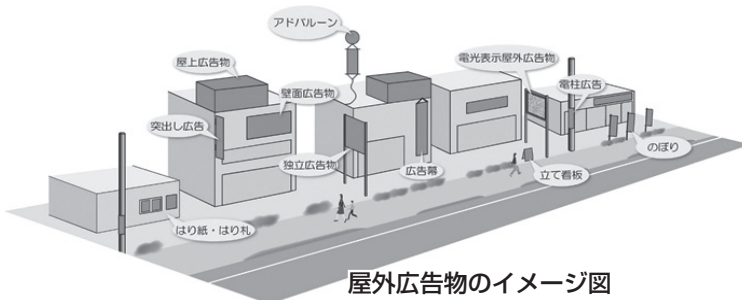
## 屋外広告物（看板等）の許可・更新申請について

市内に屋外広告物（看板、のぼり旗等）を設置する場合、安全で美しい景観を守るため、「和歌山県屋外広告物条例」に基づく、許可及び更新申請が必要です。

市内でも許可申請が行われていない屋外広告物が複数確認されており、対象となる所有者・管理者の方には、順次、申請のお願いや改善指導を行っています。ご自身の看板等が申請対象が不明な場合は、お問い合わせください。

また、現在許可を受けている方で、許可の有効期限が近づいている方には、順次、更新のご案内をお送りします。引き続き設置される場合は、期限までに更新申請を行ってください。

詳しくは下の二次元コードから、市ホームページまたは県ホームページをご覧ください。



屋外広告物のイメージ図



市ホームページ



県ホームページ

◆問い合わせ 都市建設課 ☎0738-23-5512 FAX0738-24-1306